

Su questo sito di FACE in itinerere, studenti del settore caseario, produttori e venditori di formaggi artigianali possono trovare **stage, visite e corsi di formazione** in tutta Europa.

Newsletter 2

Novembre 2020

La piattaforma
www.itinerere.eu
è online!



***FACE in itinerere** è un progetto di FACEnetwork ed è finanziato da Erasmus+. Verrà creata una specifica piattaforma web dove, a livello Europeo, caseifici e negozi che desiderano ospitare tirocinanti e visitatori professionali potranno registrarsi ed essere visibili a tutti gli operatori del settore. L'idea di sviluppare questa piattaforma è venuta dall'osservazione del fatto che non è facile per persone in cerca di tirocini nel settore della produzione lattiero-caseario (di azienda agricola o artigianale) e nella vendita, trovare contatti e informazioni. Questa piattaforma renderà più semplice per i futuri casari e venditori (all'ingrosso o al dettaglio) viaggiare e fare esperienza e per i produttori e commercianti attuali visitare oppure ospitare colleghi europei. Inoltre la piattaforma web includerà una lista di corsi di aggiornamento specifici per gli attuali o futuri produttori lattiero-caseari e venditori, forniti da differenti tipi di scuole e centri di formazione in tutta Europa. Infine, il programma studierà i punti di forza e le debolezze del sistema di formazione corrente e proporrà dei miglioramenti.*

LA PIATTAFORMA WEB www.itinerere.eu È ORA ONLINE!

Durante il primo anno del programma, da settembre 2019 ad agosto 2020, il team (**20 partners da 15 paesi**) ha realizzato un importante lavoro operativo per preparare la struttura e il supporto alla piattaforma web, per esempio: identificazione e contatto dei caseifici, dei negozi, delle scuole e dei centri di formazione in ogni paese; scrittura (e traduzione) di questionari comuni per raccogliere informazioni rilevanti su caseifici, negozi e fornitori di formazione da includere nella piattaforma web; studio delle condizioni e delle regole sui tirocini in ogni paese; promozione del programma in ogni paese, realizzazione degli strumenti tecnologici, il loro il loro aspetto e progetto grafico, etc...

Su questo sito di FACE in itinere, studenti del settore caseario, produttori e venditori di formaggi artigianali possono trovare **stage, visite e corsi di formazione** in tutta Europa.

Newsletter 2 Novembre 2020

La piattaforma
www.itinere.eu
è online!

► Da ora la piattaforma è aperta a tutti gli operatori di settore.

Da oggi, il link: www.itinere.eu darà accesso a:

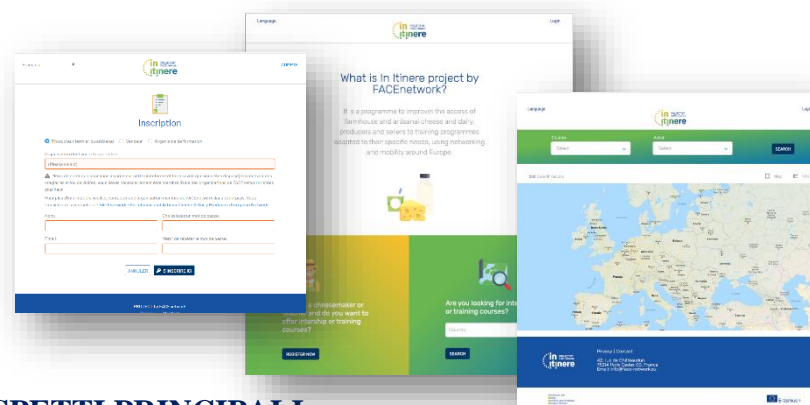
- piccoli caseifici e negozi che offrono posti di tirocinio;
- informazioni su corsi dedicati a piccole realtà produttive lattiero-casearie tradizionali.

Per gli utilizzatori sarà possibile fare la ricerca per paese, lingua, prodotti tipo di latte, esperienza e vari altri criteri. Quando interessati, essi potranno contattare i caseifici e i negozi tramite i moduli presenti in piattaforma.

@ caseifici, negozi, centri di formazione: notare che rimane possibile registrarsi e unirsi alla piattaforma se volete offrire visite, tirocini o corsi.

► Sentitevi liberi di informare studenti, produttori, venditori e formatori della vostra rete contatti!

Speriamo che molti di voi visitino e partecipino alla piattaforma www.itinere.eu. Più questo strumento sarà usato, più saremo in grado di testare l'efficienza del sistema di formazione e migliorarlo se necessario. La speranza di questo programma e di questa piattaforma è di contribuire a più scambi, più mobilità e più professionalità nel settore lattiero-caseario Europeo tradizionale e artigiano.



ASPETTI PRINCIPALI

Durata 16 mesi da 01/09/19 a 31/12/20

Budget totale 166 906 €

Partnership

VHM (DE & AU), Katharina HEIGL ▪ Barlactica (NL), Barbara HART ▪

Coordinatori

AgenForm (IT), Emilia BREZZO ▪

Partners

FACEnetwork, Yolande MOULEM
SGM (SE), Kerstin JÜRSS ▪ Agrovis (PL), Mirek SIENKIEWICZ ▪ QueRed (ES), Maria ANDRES ▪ Leartiker (ES), Malen SARASUA ▪ Acrefa (ES), Enric CANUT ▪ ANPLF (FR), Yolande MOULEM ▪ Actalia (FR), Coline SABIK ▪ MRE (FR), Brigitte CORDIER ▪ FNEC (FR), Estelle BOULLU ▪ Idele (FR), Cécile LAITHIER ▪ FIFST (UK), Paul THOMAS ▪ ASBL CRR (BE), Andreas KEUL ▪ Norks Gardsost (NO), Ragnhild NORDBO & Kathrin ASLAKSBY ▪ Sennerei Verband (IT), Bertram STECHER ▪ ARAL (IT), Lucio ZANINI ▪ Bioselena (BU), Stoilko APOSTOLOV ▪ SirCro (HR), Anelka PEJAKOVIC ▪ Elgo Demeter (GR), Alexandra MEGA

Contatti: info@face-network.eu

Il supporto della Commissione Europea per la produzione di questo comunicato non costituisce una approvazione del contenuto il quale riflette esclusivamente il punto di vista degli autori, e la Commissione non può essere responsabile per qualunque uso che possa essere fatto dell'informazione contenuta in esso.