

Βελτίωση της πρόσβασης των κτηνοτρόφων – μεταποιητών (οικοτεχνία), των παραδοσιακών τυροκομείων και των σημείων πώλησης αυτών των τυροκομικών και γαλακτοκομικών προϊόντων σε προγράμματα κατάρτισης προσαρμοσμένα στις ιδιαίτερες ανάγκες τους, χρησιμοποιώντας τη δικτύωση και την κινητικότητα σε όλη την Ευρώπη



Ενημερωτικό Δελτίο 2 Νοέμβριος 2020

Η Διαδικτυακή
πλατφόρμα
www.itinere.eu
λειτουργεί τώρα!

*Το **FACEinitinere** είναι ένα πρόγραμμα που υλοποιείται από το FACEnetwork και χρηματοδοτείται από το Erasmus+. Θα δημιουργηθεί μια διαδικτυακή πλατφόρμα όπου, σε ευρωπαϊκό επίπεδο, τα τυροκομεία και τα τυροπωλεία που θέλουν να δέχονται επισκέψεις από επαγγελματίες και ασκούμενους, θα είναι σε θέση να εγγραφούν ώστε να τους βλέπουν οι ενδιαφερόμενοι. Η ιδέα για αυτή την πλατφόρμα προήλθε από την διαπίστωση ότι δεν είναι εύκολο για άτομα που αναζητούν πρακτική άσκηση στον τομέα της παραδοσιακής-χειροτεχνικής παραγωγής τυροκομικών και γαλακτοκομικών προϊόντων ή της πώλησης αυτών των προϊόντων να βρουν χρήσιμες επαφές και πληροφορίες. Έτσι, αυτή η πλατφόρμα θα διευκολύνει τους μελλοντικούς τυροκόμους ή πωλητές τυροκομικών να ταξιδέψουν και να αποκτήσουν εμπειρία, ενώ όσοι είναι ήδη παραγωγοί και πωλητές θα μπορούν να επισκέπτονται ή να φιλοξενούν Ευρωπαίους συναδέλφους τους. Επιπλέον, στη διαδικτυακή πλατφόρμα θα υπάρχει κατάλογος με συγκεκριμένα προγράμματα κατάρτισης για τους σημερινούς και μελλοντικούς παραγωγούς ή / και πωλητές τυριών και γαλακτοκομικών προϊόντων, που παρέχονται από διάφορους φορείς, σχολεία ή κέντρα κατάρτισης σε ολόκληρη την Ευρώπη. Τέλος, το πρόγραμμα θα μελετήσει τα πλεονεκτήματα και τις αδυναμίες του υπάρχοντος συστήματος κατάρτισης και θα προτείνει βελτιώσεις.*

Η ΠΛΑΤΦΟΡΜΑ www.itinere.eu ΛΕΙΤΟΥΡΓΕΙ ΤΩΡΑ!

Κατά το πρώτο έτος του προγράμματος, από τον Σεπτέμβριο του 2019 έως τον Αύγουστο του 2020, η ομάδα (20 εταίροι από 15 χώρες) πραγματοποίησε ένα σημαντικό επιχειρησιακό έργο προκειμένου να προετοιμάσει τη δομή και το υπόβαθρο της διαδικτυακής πλατφόρμας, όπως για παράδειγμα: εντοπισμός και επικοινωνία με τυροκομεία, τυροπωλεία, κέντρα εκπαίδευσης και κατάρτισης σε κάθε χώρα· σύνταξη (και μετάφραση) ερωτηματολογίων για τη συλλογή των πληροφοριών από τα τυροκομεία, τα τυροπωλεία και τους παρόχους κατάρτισης που θα αναφέρονται στην πλατφόρμα· μελέτη των όρων και των κανόνων σχετικά με την πρακτική άσκηση σε κάθε χώρα· προώθηση του προγράμματος σε κάθε χώρα, υλοποίηση του ηλεκτρονικού εργαλείου, της διάταξής του, των γραφικών, κ.λπ...

Βελτίωση της πρόσβασης των κτηνοτρόφων – μεταποιητών (οικοτεχνία), των παραδοσιακών τυροκομείων και των σημείων πώλησης αυτών των τυροκομικών και γαλακτοκομικών προϊόντων σε προγράμματα κατάρτισης προσαρμοσμένα στις ιδιαίτερες ανάγκες τους, χρησιμοποιώντας τη δικτύωση και την κινητικότητα σε όλη την Ευρώπη

Ενημερωτικό Δελτίο 2 Νοέμβριος 2020

Η Διαδικτυακή
πλατφόρμα
www.itinere.eu
λειτουργεί τώρα!

► Η πλατφόρμα είναι πλέον ανοιχτή σε όλους!

Ο σύνδεσμος: www.itinere.eu παρέχει πρόσβαση σε:

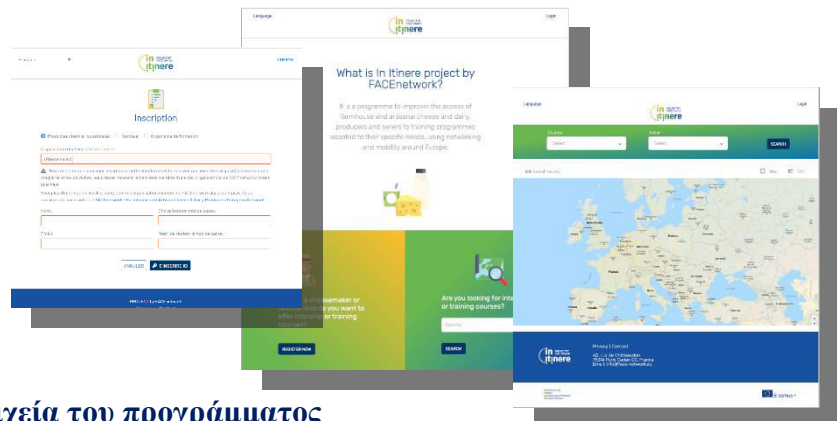
- μικρά, παραδοσιακά τυροκομεία και τυροπωλεία που προσφέρουν πιθανές θέσεις πρακτικής άσκησης
- όσους αναζητούν πληροφορίες για μαθήματα προσαρμοσμένα στα παραδοσιακά τυροκομικά και γαλακτοκομικά προϊόντα

Για τους χρήστες, θα είναι δυνατή η αναζήτηση ανά χώρα, γλώσσα, προϊόντα, τύπο γάλακτος, εμπειρία και διάφορα άλλα κριτήρια. Οι ενδιαφερόμενοι, μπορούν να επικοινωνήσουν με τα τυροκομεία και τυροπωλεία της πλατφόρμας μέσω μιας φόρμας επικοινωνίας.

προς τυροκομεία, τυροπωλεία, παρόχους κατάρτισης: λάβετε υπόψη ότι μπορείτε και τώρα να εγγραφείτε στην πλατφόρμα.

► Μη διστάσετε να ενημερώσετε τους μαθητές, τους παραγωγούς, τα τυροπωλεία και τους εκπαιδευτές που γνωρίζετε!

Ελπίζουμε ότι πολλοί από εσάς θα επισκεφθείτε και θα συμμετάσχετε στην πλατφόρμα www.itinere.eu. Όσο περισσότερο θα χρησιμοποιηθεί αυτό το εργαλείο, τόσο περισσότερο θα είμαστε σε θέση να εκτιμήσουμε την αποτελεσματικότητα του συστήματος εκπαίδευσης και να το βελτιώσουμε εάν είναι απαραίτητο. Η ελπίδα αυτού του προγράμματος και αυτής της πλατφόρμας είναι να συμβάλει σε περισσότερες ανταλλαγές, περισσότερη κινητικότητα και επαγγελματισμό στον τομέα των παραδοσιακών και βιοτεχνικών τυροκομικών και γαλακτοκομικών προϊόντων της Ευρώπης.



Στοιχεία του προγράμματος

Διάρκεια: 16 μήνες, από 01/09/19 έως 31/12/20

Συν. Προϋπολογισμός: 166 906 €

Συνεργάτες

VHM (DE & AU), Katharina HEIGL ▪ AgenForm (IT), Emilia BREZZO ▪ Barlactica (NL), Barbara HART ▪ FACEnetwork, Yolande MOULEM

Εταίροι

SGM (SE), Kerstin JÜRSS ▪ Agrovis (PL), Mirek SIENKIEWICZ ▪ QueRed (ES), Maria ANDRES ▪ Leartiker (ES), Malen SARASUA ▪ Acrefa (ES), Enric CANUT ▪ ANPLF (FR), Yolande MOULEM ▪ Actalia (FR), Coline SABIK ▪ MRE (FR), Brigitte CORDIER ▪ FNEC (FR), Estelle BOULLU ▪ Idele (FR), Cécile LAITHIER ▪ FIFST (UK), Paul THOMAS ▪ ASBL CRR (BE), Andreas KEUL ▪ Norks Gardsost (NO), Ragnhild NORDBO & Kathrin ASLAKSBY ▪ Sennerei Verband (IT), Bertram STECHER ▪ ARAL (IT), Lucio ZANINI ▪ Bioselena (BU), Stoilko APOSTOLOV ▪ SirCro (HR), Anelka PEJAKOVIC ▪ Elgo Demeter (GR), Alexandra MEGA

Επικοινωνία: info@face-network.eu

Η υποστήριξη της Ευρωπαϊκής Επιτροπής για την παραγωγή αυτής της ανακοίνωσης δεν αποτελεί έγκριση του περιεχομένου που αντικατοπτρίζει μόνο τις απόψεις των συγγραφέων και η Επιτροπή δεν μπορεί να θεωρηθεί υπεύθυνη για οποιαδήποτε χρήση των πληροφοριών που περιέχονται σε αυτήν..